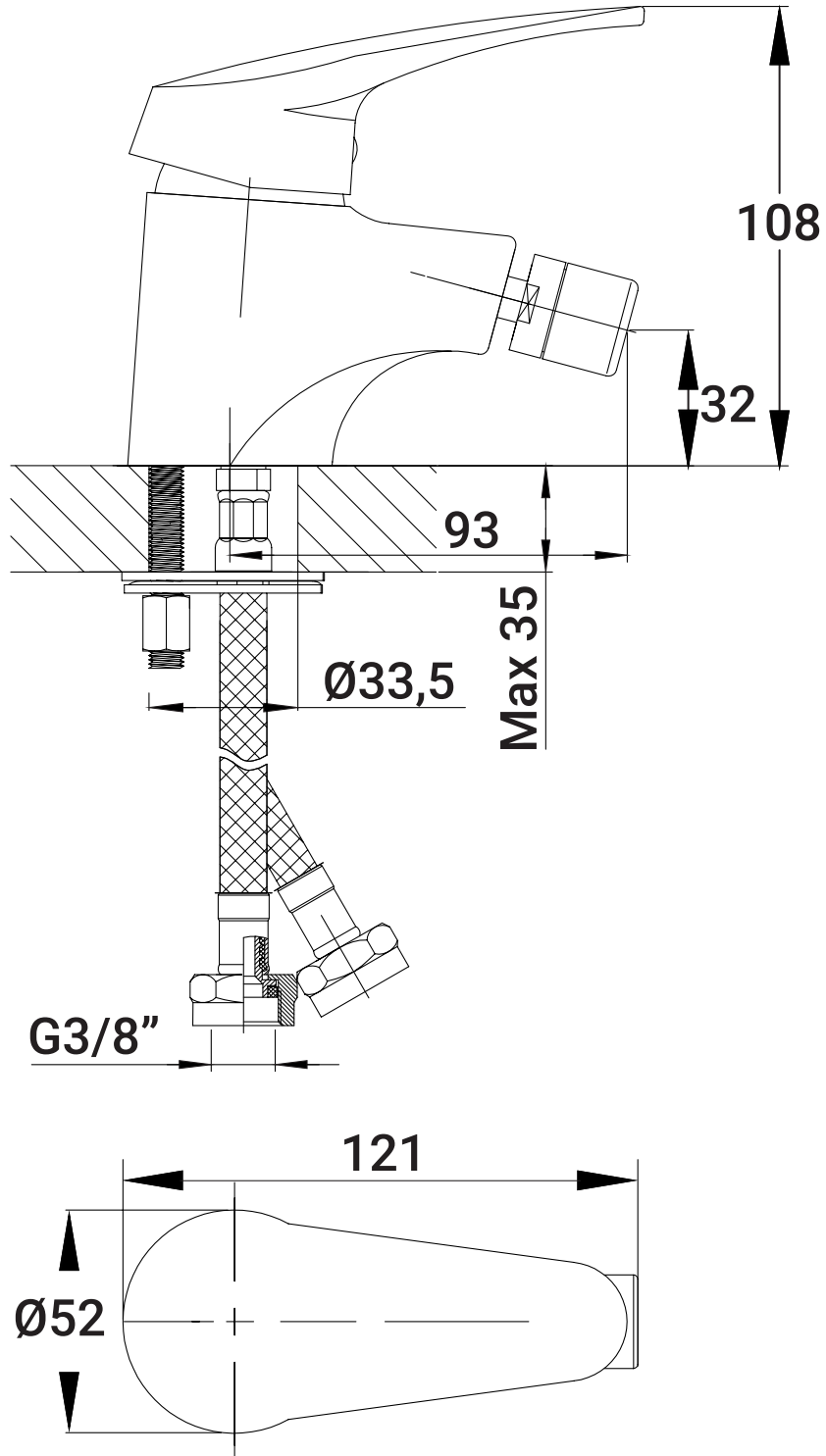


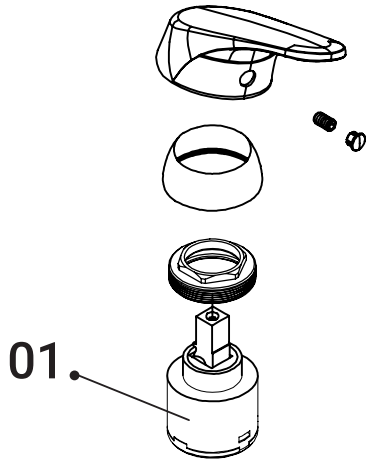
**Manuale d'installazione**  
*Installation Manual*

# NORDEND SERIES

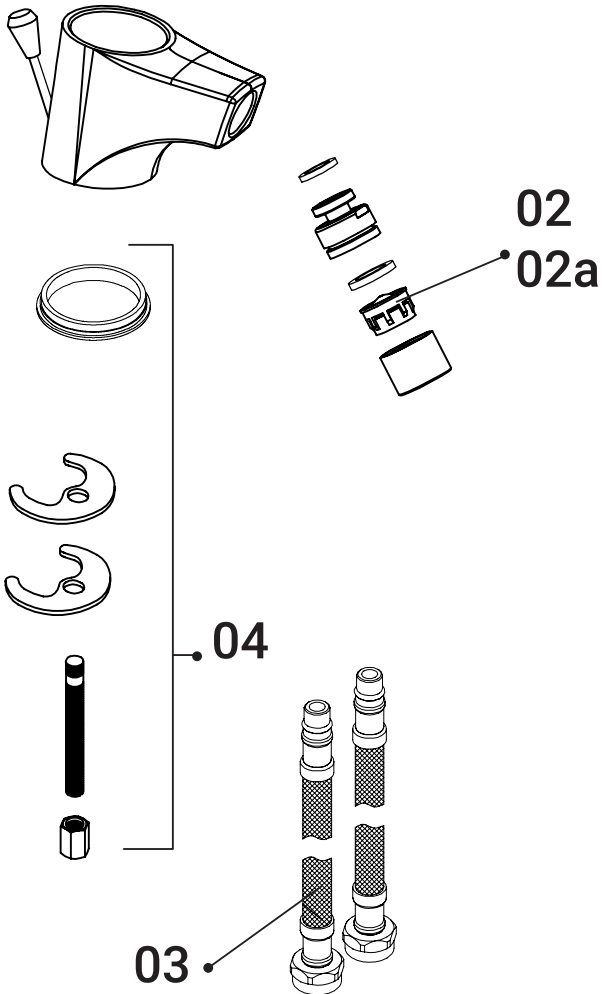


**Bidet Miscelatore Monocomando**  
*Bidet Single Lever Mixer*





Nr.	Descrizione Description	Codice Code
01	Cartuccia Cartridge	CA0008
02	Aeratore limitato Limited Aerator	AL0004
02a	Aeratore standard Standard Aerator	AR0004
03	Flessibili Hoses	FL0002
04	Kit fissaggio Fixing kit	FIX0006





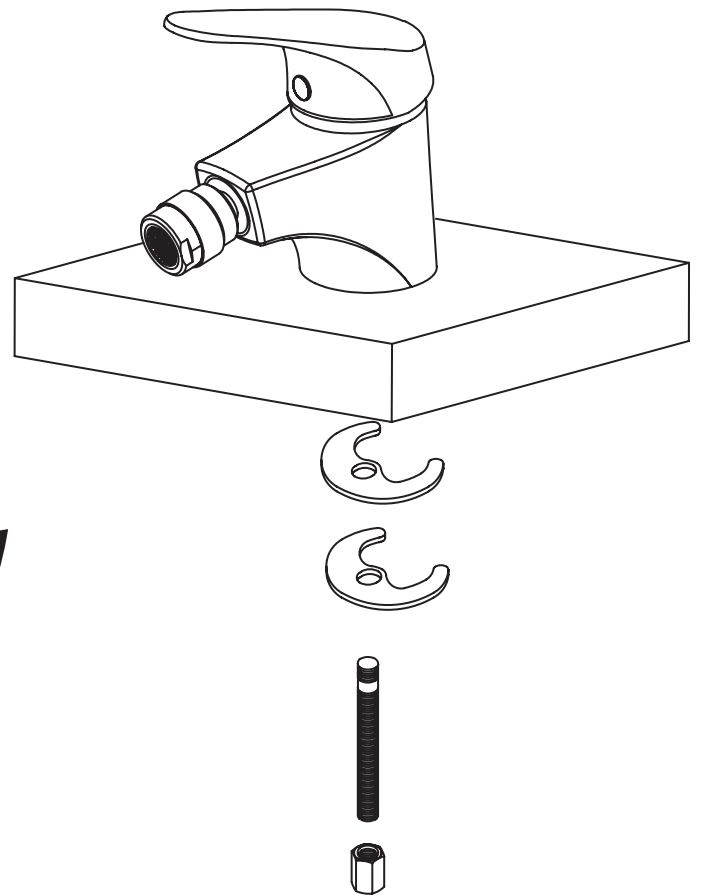
### Prima dell'installazione

*Before Installation*



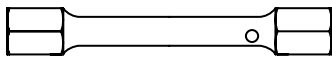
Rimuovi tutto il contenuto dalla confezione e verificane la completezza.

*Remove all contents from the package and check for completeness.*



#### Strumenti necessari

*Tools you need*



Chiave a tubo  
*Pipe wrench*



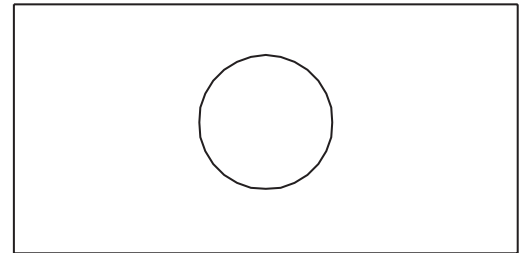
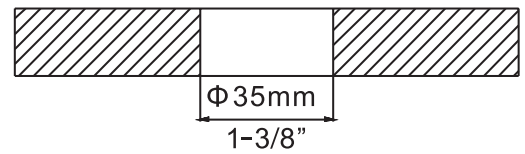
Nastro di teflon  
*Teflon Tape*



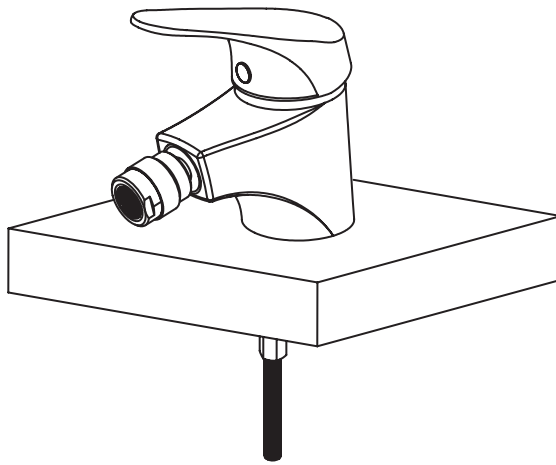
### STEP 1

Tagliare un foro di montaggio da 35 mm (1-3/8") di diametro nella posizione desiderata.

*Cut a mounting hole 35mm (1-3/8") in diameter in the desired position.*



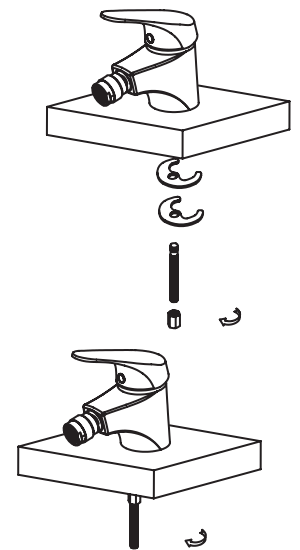
### STEP 2



Installare il bidet miscelatore nel centro del foro creato.

*Install bidet mixer through center hole.*

### STEP 3



Installare la mezzaluna in fibra seguita dalla mezzaluna metallica. Ultimare il serraggio tramite il tirante e il dado presente nella confezione.

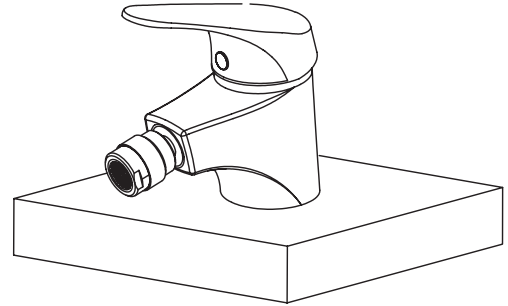
*Install the fiber halfmoon followed by the metallic halfmoon. Complete the tightening using the tie rod and the nut included in the package.*



### STEP 4

Avvitare e stringere a mano i tubi flessibili del caldo e del freddo al bidet miscelatore. Non usare una chiave per stringere i tubi per non danneggiare il tubo e/o le filettature del tubo.

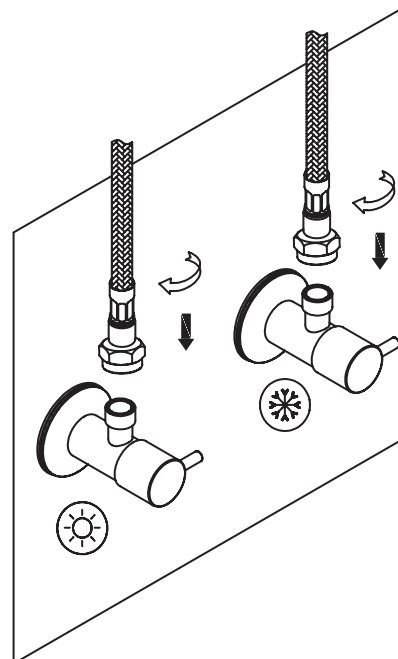
*Screw and hand tighten the hot and cold flexible hoses to the bidet inlet tubes. Do not use a wrench to tighten hoses as this may damage the hose and/or the hose's threads.*



### STEP 5

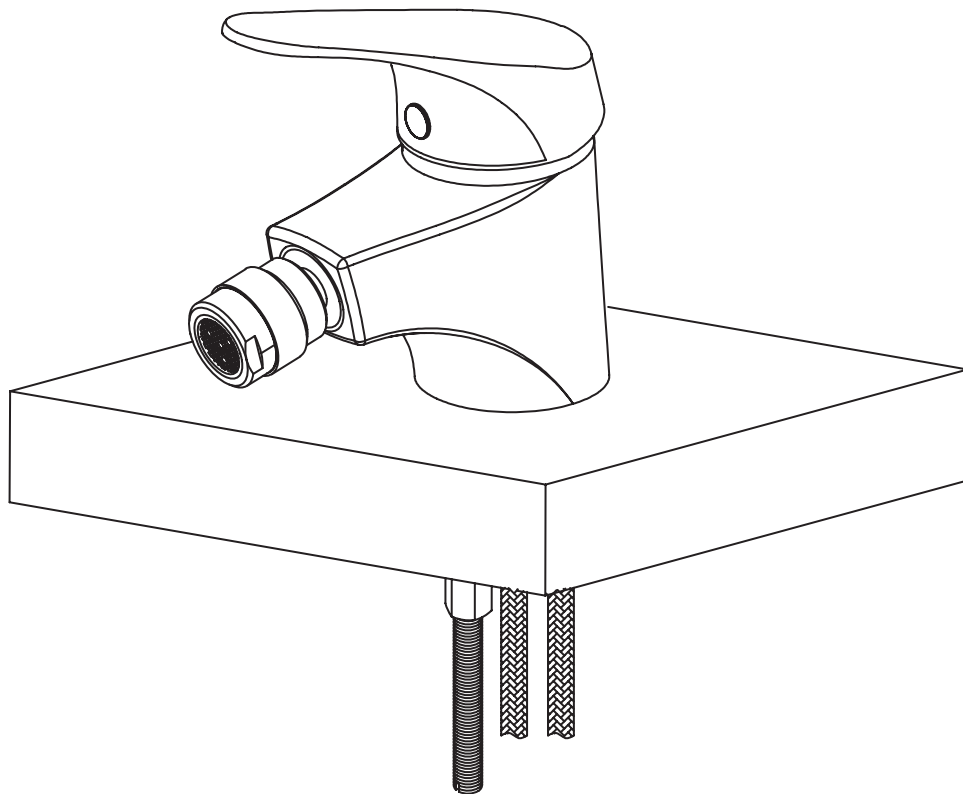
Collegare il tubo flessibile alla rete idrica.

*Connect flexible hose to water supply.*





## STEP 6



Rimuovere l'aeratore e aprire il miscelatore del rubinetto per circa 1 minuto per togliere eventuali detriti dal miscelatore e dalle linee di alimentazione. Girare il miscelatore del rubinetto del bidet chiudere l'acqua e reinstallare l'aeratore.

*Remove the aerator and turn off tap mixer for 1-minute to flush debris from bidet and feed lines. Turn off tap mixer and re-install aerator.*



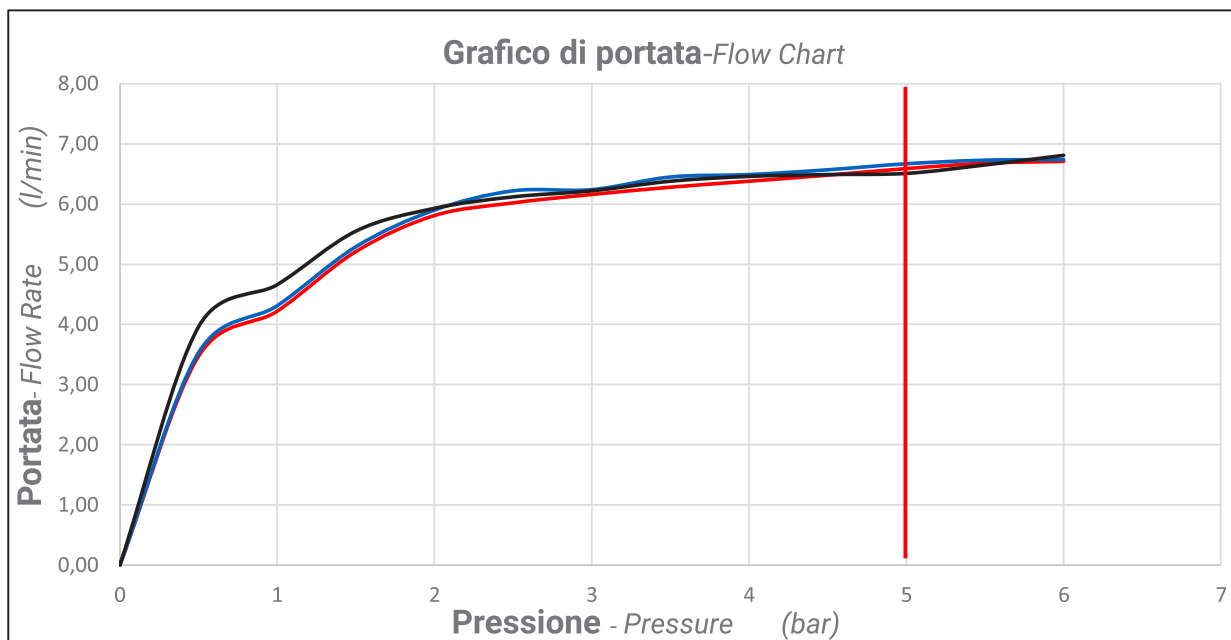
### Aeratore limitato

Limited aerator

Misurazione (Measure)	Pressione (Pressure) (bar)	Portata Calda (Hot Flow Rate) (l/min)	Portata Fredda (Cold Flow Rate) (l/min)	Portata Miscelata (Mix Flow Rate) (l/min)
1	0	0,00	0,00	0,00
2	0,5	3,47	3,53	3,96
3	1	4,22	4,31	4,66
4	1,5	5,21	5,29	5,55
5	2	5,81	5,90	5,93
6	2,5	6,02	6,22	6,12
7	3	6,16	6,24	6,22
8	3,5	6,28	6,45	6,38
9	4	6,38	6,49	6,46
10	4,5	6,48	6,57	6,49
11	5	6,59	6,67	6,51
12	5,5	6,68	6,73	6,65
13	6	6,71	6,74	6,81

**Massima Pressione Operativa (MPO): 5 bar**  
Maximum Operating Pressure (MOP): 5 bar

**Test eseguito con flessibili originali**  
(Test performed with original hoses)



**Non superare la pressione di 5 bar (linea rossa)**

Do not exceed the pressure of 5 bar (red line)



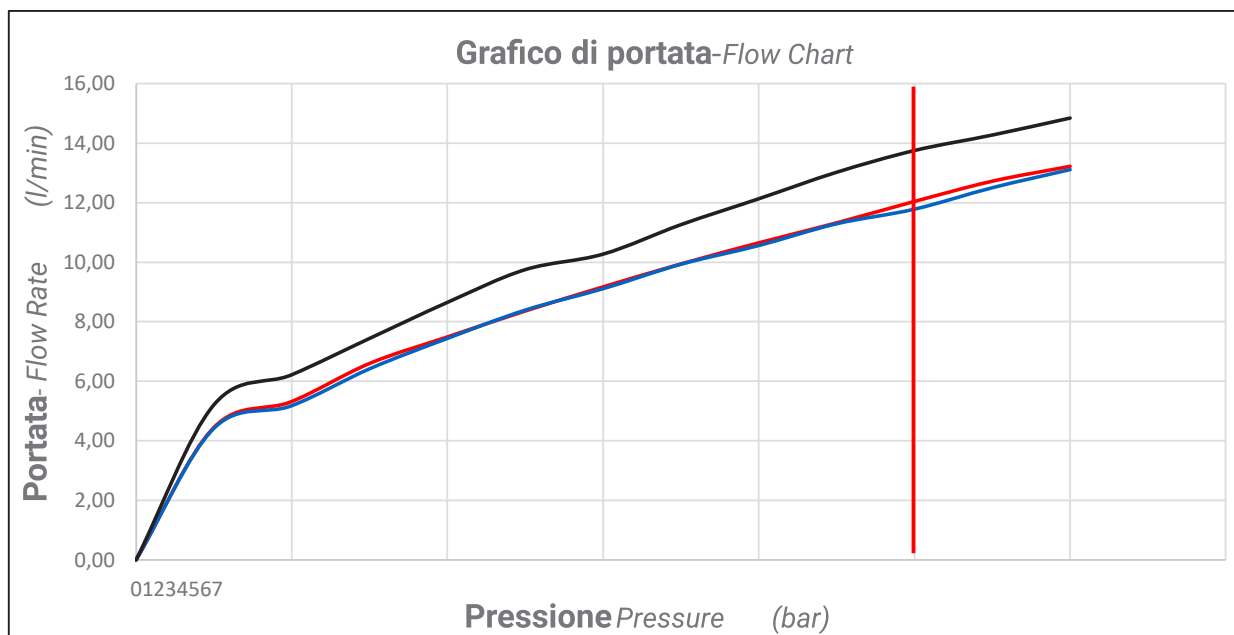
### Aeratore non limitato

*Not limited aerator*

Misurazione (Measure)	Pressione (Pressure) (bar)	Portata Calda (Hot Flow Rate) (l/min)	Portata Fredda (Cold Flow Rate) (l/min)	Portata Miscelata (Mix Flow Rate) (l/min)
1	0	0,00	0,00	0,00
2	0,5	4,45	4,42	5,21
3	1	5,32	5,18	6,22
4	1,5	6,60	6,42	7,44
5	2	7,49	7,44	8,65
6	2,5	8,36	8,39	9,75
7	3	9,17	9,11	10,27
8	3,5	9,94	9,93	11,26
9	4	10,65	10,56	12,13
10	4,5	11,32	11,29	13,02
11	5	12,04	11,78	13,75
12	5,5	12,72	12,50	14,27
13	6	13,22	13,11	14,84

**Massima Pressione Operativa (MPO): 5 bar**  
*Maximum Operating Pressure (MOP): 5 bar*

**Test eseguito con flessibili originali**  
*(Test performed with original hoses)*



**Non superare la pressione di 5 bar (linea rossa)**  
*Do not exceed the pressure of 5 bar (red line)*



Non utilizzare, per la pulizia, in nessun caso acidi, solventi, candeggina, ammoniaca o prodotti contenenti acidi e spugne o spazzole con effetto abrasivo.

*Never use acids, solvents, bleach, ammonia or products containing acids and sponges or brushes with an abrasive effect for cleaning.*



Per un corretto mantenimento dei prodotti si consiglia una pulizia periodica attraverso detergenti neutri o acqua e sapone.

*For correct maintenance of the products, periodic cleaning is recommended using neutral detergents or soap and water.*



Per evitare la formazione di depositi calcarei sciacquare sempre le superfici dopo lavaggio con abbondante acqua e asciugare accuratamente con un panno morbido.

*To avoid the formation of limescale deposits, always rinse the surfaces after washing with plenty of water and dry carefully with a soft cloth.*



Per un corretto mantenimento del getto di acqua pulire periodicamente l'aeratore immergendolo, dopo averlo smontato in soluzione di acqua e aceto.

*For correct maintenance of the water jet, periodically clean the aerator by immersing it, after having disassembled it, in a solution of water and vinegar.*